

LEGENDA

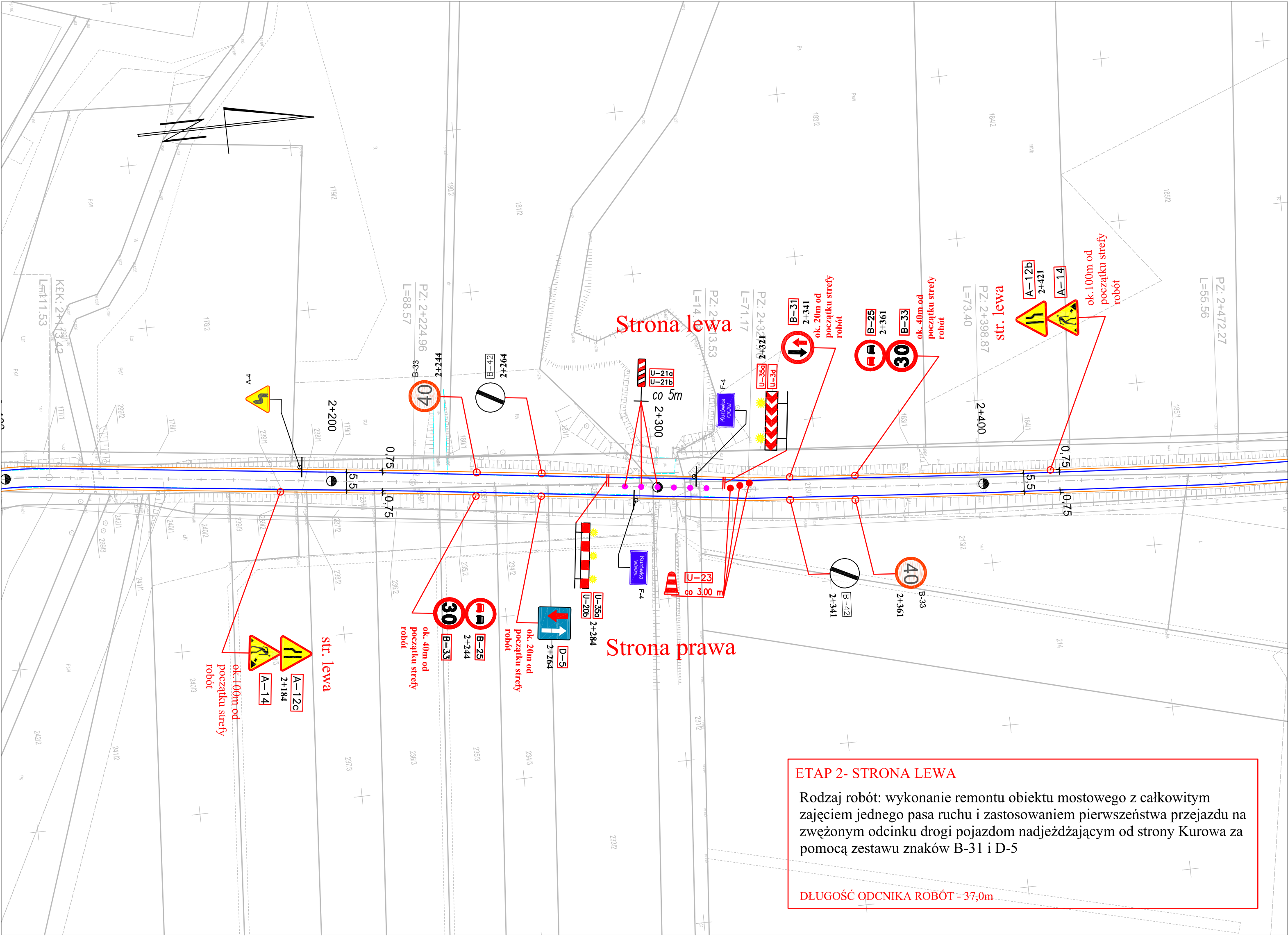


- projektowany remont obiektu mostowego w ciągu DG nr 107942L



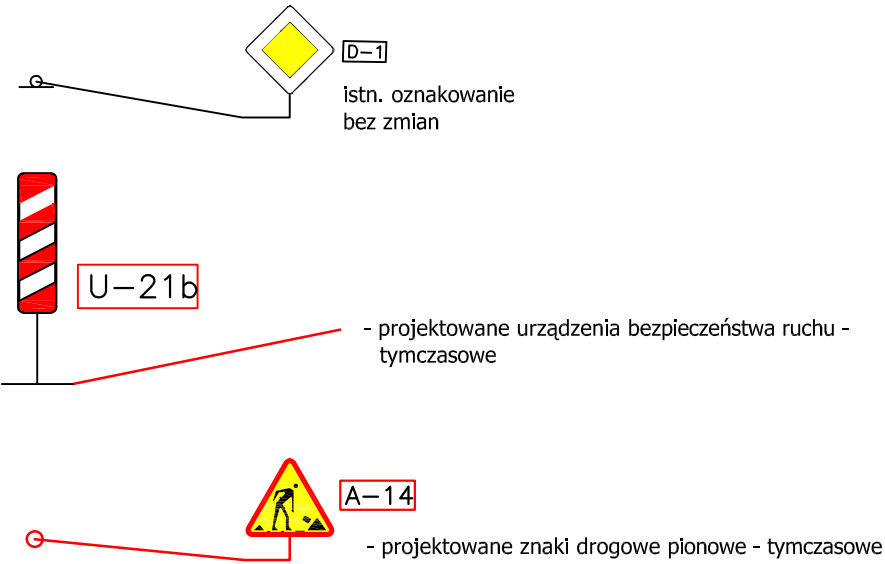
Inwestor: Gmina Kurów ul. Lubelska 35 24-170 Kurów		Wykonawca: Marcin Gajewski Projekty Drogowe ul. Kołłątaja 8/27A 24-100 Puławy		
Obiekt:	Remont obiektu mostowego w ciągu DG 107942L od km 2+284 do km 2+321 w m. Wólka Nowodworska			
Nazwa rysunku:	PLAN ORIENTACYJNY			
Funkcja:	Imię i nazwisko:	Uprawnienia:	Podpis:	
Projektant:	mgr inż. Marcin Gajewski	LUB/0213/POOD/08		
Opracował:	mgr inż. Kamil Trochonowicz	LUB/0060/PWBD/21		
Branża drogowa	Stadium: P.CZ.O.R.D.	Data: 01.2025	Skala: 1:25 000	Nr rys. 1

Zamawiający: Gmina Kurów ul. Lubelska 35 24-170 Kurów		Wykonawca: Marcin Gajewski Projekty Drogowe ul. Kołłątaja 8/27A 24-100 Puławy	
Objekt:	Remont obiektu mostowego w ciągu DG 107942L od km 2+284 do km 2+321 w m. Wółka Nowodworska		
Nazwa rysunku:	PLAN SYTUACYJNY- ETAP 1 str. prawa		
Funkcja:	Imię i nazwisko:	Uprawnienia:	Podpis:
Projektant:	mgr inż. Marcin Gajewski	LUB/0213/POOD/08	
Opracował:	mgr inż. Kamil Trochonowicz	LUB/0060/PWBD/21	
Inżynieria ruchu	Stadium: P.C.Z.O.R.D.	Data: 01.2025	Skala: 1:1000
			Nr rys. 2.1



L. p.	OZNACZENIE	ELEMENT – PRZEZNACZENIE
1		Krawędź nawierzchni asfaltowej
2		Pobocze z kruszywa łamanego 0–31,5mm
3		
4		
5		

LEGENDA OZNAKOWANIA



OBSZAR NIEZABUDOWANY

PRĘDKOŚĆ NA DRODZE OGRANICZONA
DO 40km/h ISTNIEJĄCYMI ZNAKAMI B-33

Zamawiający: Gmina Kurów ul. Lubelska 35 24-170 Kurów			Wykonawca: Marcin Gajewski Projekty Drogowe ul. Kołłątaja 8/27A 24-100 Puławy	
Obiekt:		Remont obiektu mostowego w ciągu DG 107942L od km 2+284 do km 2+321 w m. Wólka Nowodworska		
Nazwa rysunku:		PLAN SYTUACYJNY- ETAP 2 str. lewa		
Funkcja:	Imię i nazwisko:		Uprawnienia:	Podpis:
Projektant:	mgr inż. Marcin Gajewski		LUB/0213/POOD/08	
Opracował:	mgr inż. Kamil Trochonowicz		LUB/0060/PWBD/21	
Inżynieria ruchu	Stadium: P.CZ.O.R.D.	Data: 01.2025	Skala: 1:1000	Nr rys. 2.2

ETAP 2- STRONA LEWA

Rodzaj robót: wykonanie remontu obiektu mostowego z całkowitym zajęciem jednego pasa ruchu i zastosowaniem pierwszeństwa przejazdu na zwężonym odcinku drogi pojazdom nadjeżdżającym od strony Kurowa za pomocą zestawu znaków B-31 i D-5

DLUGOŚĆ ODCNIKA ROBÓT - 37,0m