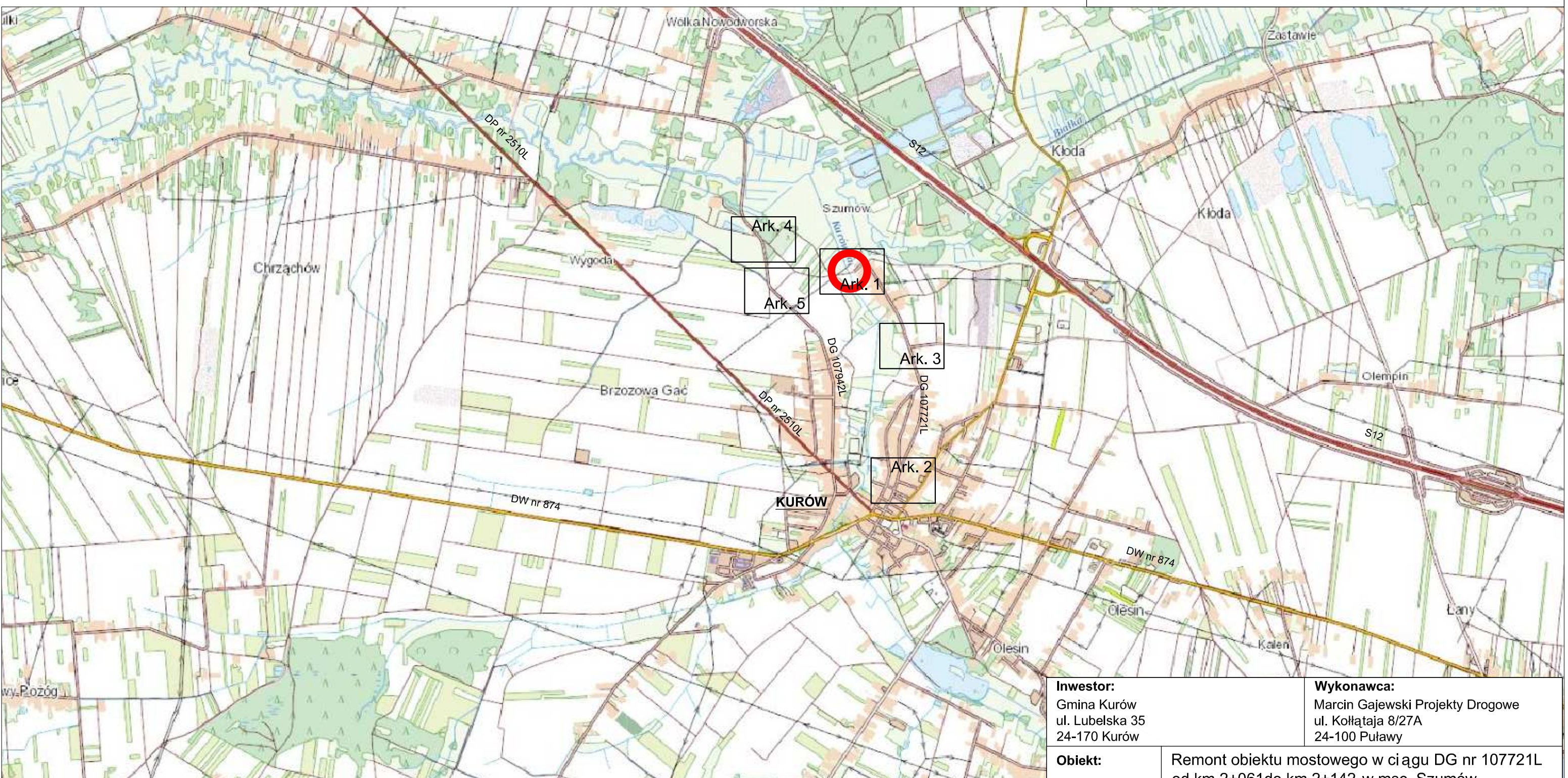


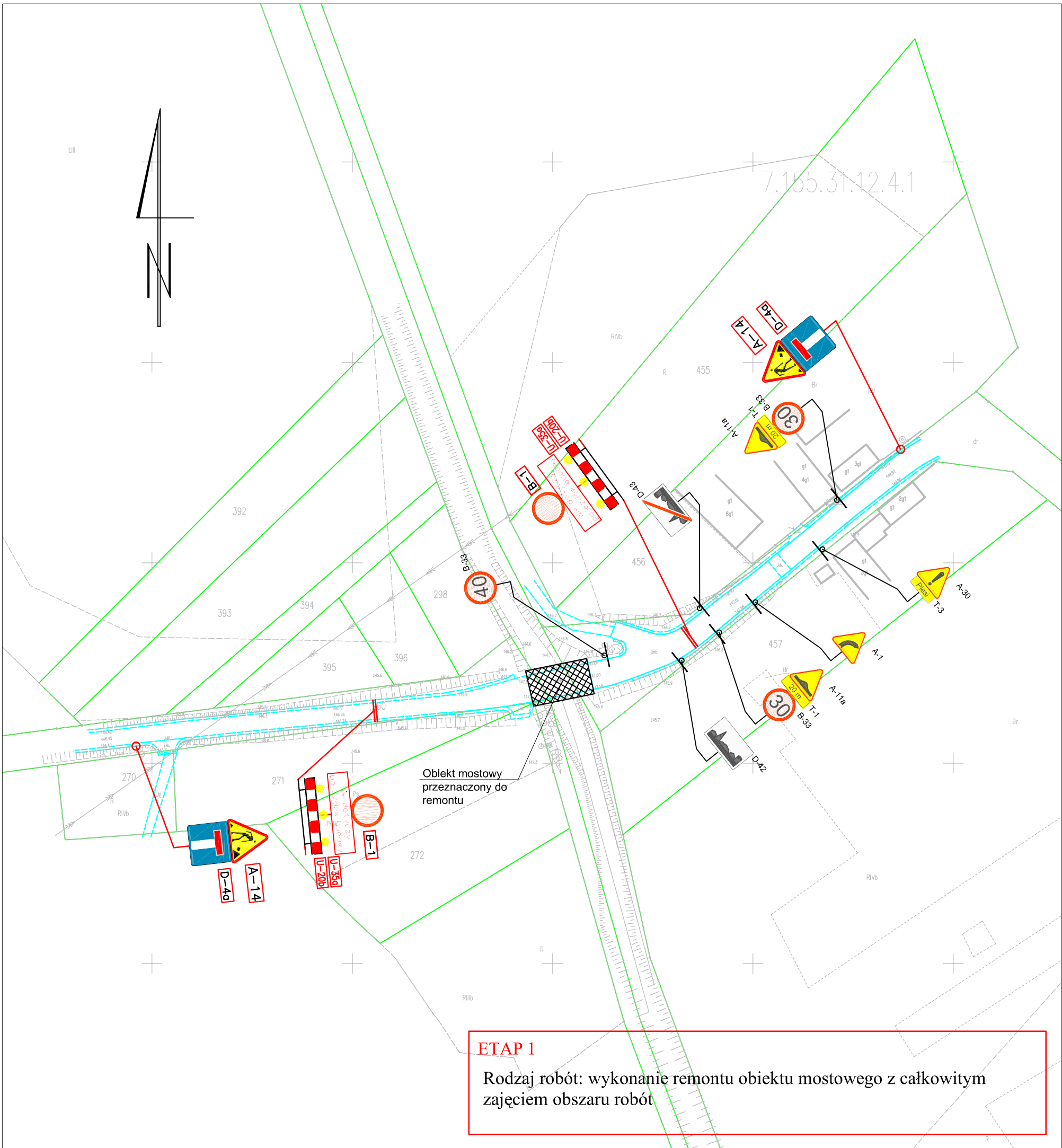
LEGENDA






- projektowany remont obiektu mostowego w ciągu DG nr 107721L



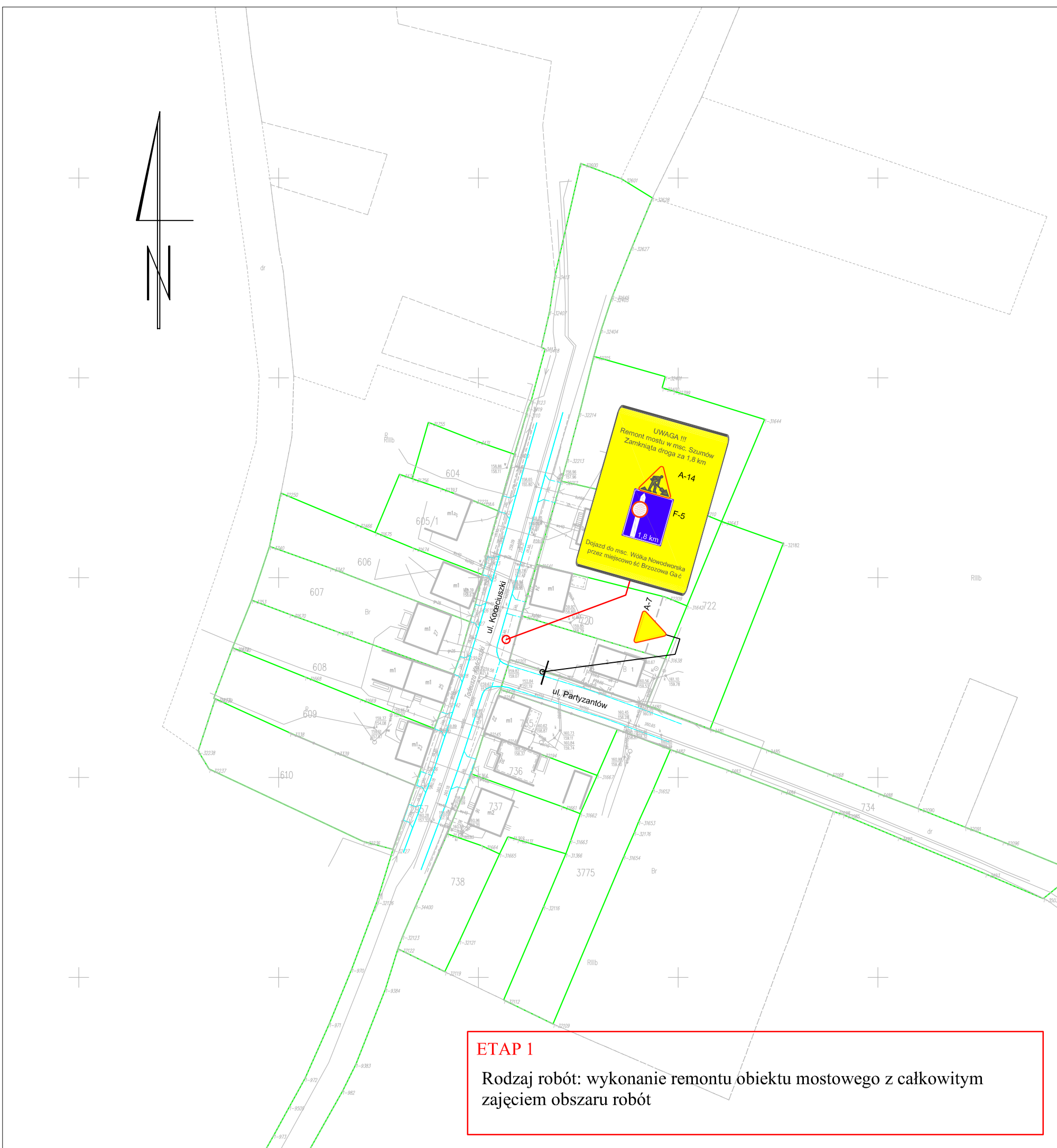
Inwestor: Gmina Kurów ul. Lubelska 35 24-170 Kurów		Wykonawca: Marcin Gajewski Projekty Drogowe ul. Kołłątaja 8/27A 24-100 Puławy	
Obiekt:	Remont obiektu mostowego w ciągu DG nr 107721L od km 2+061do km 2+142 w msc. Szumów		
Nazwa rysunku:	PLAN ORIENTACYJNY		
Funkcja:	Imię i nazwisko:	Uprawnienia:	Podpis:
Projektant:	mgr inż. Marcin Gajewski	LUB/0213/POOD/08	
Opracował:	mgr inż. Kamil Trochonowicz	LUB/0060/PWBD/21	
Branża drogowa	Stadium: P.CZ.O.R.D.	Data: 01.2025	Skala: 1:25 000
			Nr rys. 1






LEGENDA OZNAKOWANIA

-  **D-1**
istn. oznakowanie bez zmian
-  **U-21b**
- projektowane urządzenia bezpieczeństwa ruchu - tymczasowe
-  **A-14**
- projektowane znaki drogowe pionowe - tymczasowe

Zamawiający: Gmina Kurów ul. Lubelska 35 24-170 Kurów		Wykonawca: Marcin Gajewski Projekty Drogowe ul. Kołłątaja 8/27A 24-100 Puławy		
Obiekt:	Remont obiektu mostowego w ci'gu drogi gminnej nr 107721L w msc. Szumów			
Nazwa rysunku:	PLAN SYTUACYJNY- ETAP 1			
Funkcja:	Imię i nazwisko:	Uprawnienia:	Podpis:	
Projektant:	mgr inż. Marcin Gajewski	LUB/0213/POOD/08		
Opracował:	mgr inż. Kamil Trochonowicz	LUB/0060/PWBD/21		
Inżynieria ruchu	Stadium: P.CZ.O.R.D.	Data: 01.2025	Skala: 1:1000	Nr rys. 2



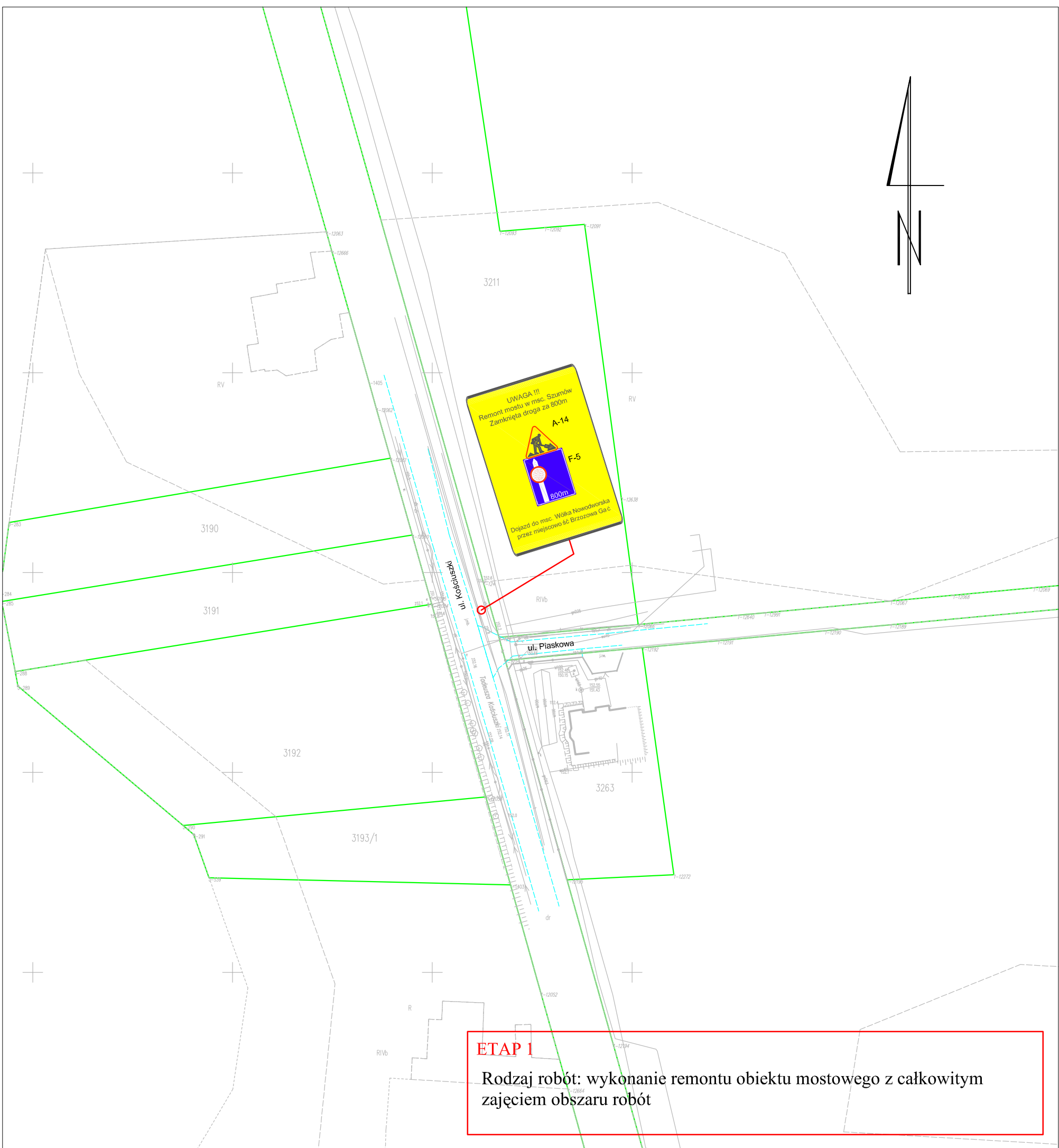
LEGENDA OZNAKOWANIA

-  **D-1**
istn. oznakowanie bez zmian
-  **U-21b**
- projektowane urządzenia bezpieczeństwa ruchu - tymczasowe
-  **A-14**
- projektowane znaki drogowe pionowe - tymczasowe




ETAP 1

Rodzaj robót: wykonanie remontu obiektu mostowego z całkowitym zajęciem obszaru robót

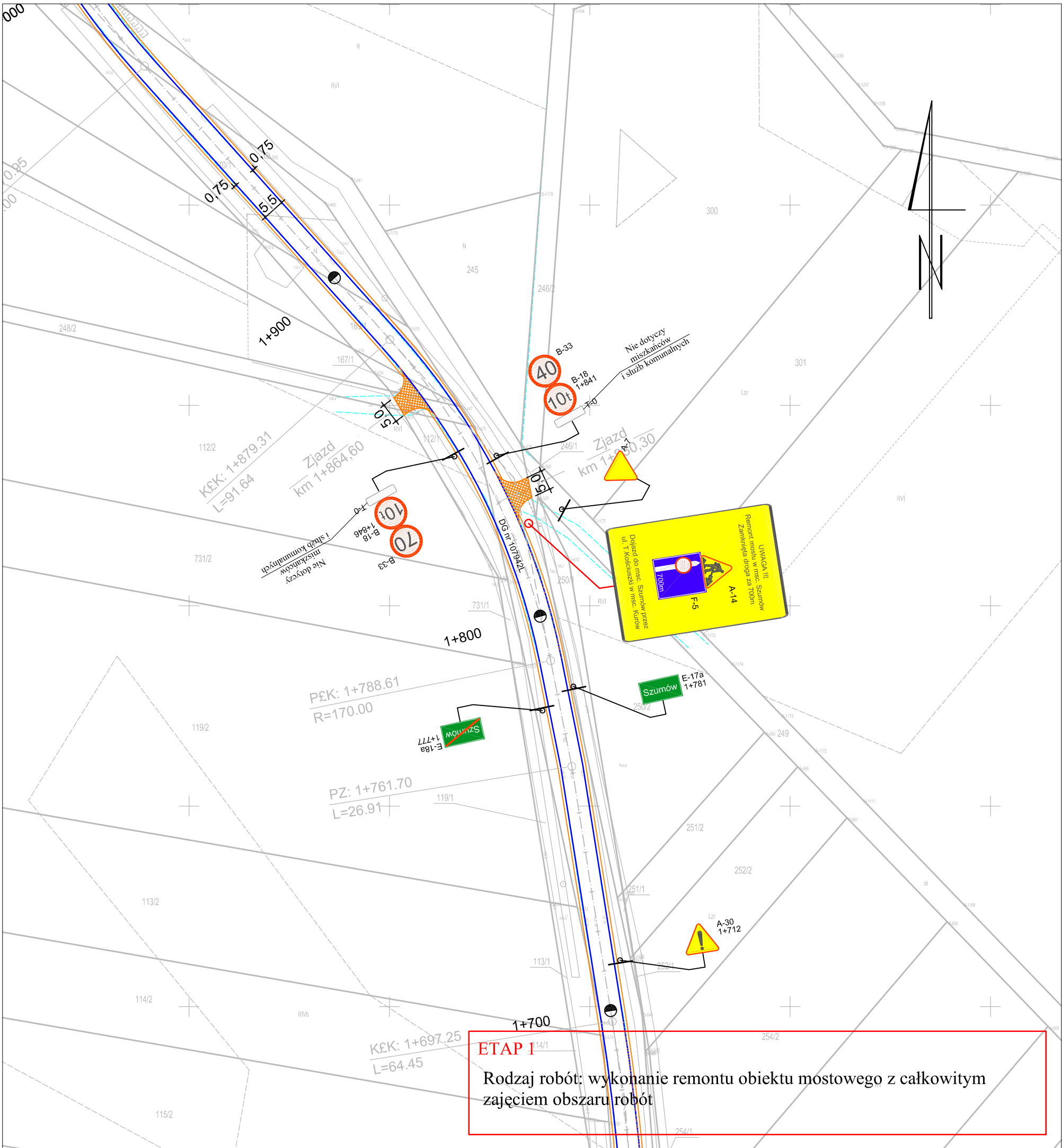
Zamawiający: Gmina Kurów ul. Lubelska 35 24-170 Kurów		Wykonawca: Marcin Gajewski Projekty Drogowe ul. Kołłątaja 8/27A 24-100 Puławy		
Obiekt:	Remont obiektu mostowego w ci'gu drogi gminnej nr 107721L w msc. Szumów			
Nazwa rysunku:	PLAN SYTUACYJNY- ETAP 1			
Funkcja:	Imię i nazwisko:	Uprawnienia:	Podpis:	
Projektant:	mgr inż. Marcin Gajewski	LUB/0213/POOD/08		
Opracował:	mgr inż. Kamil Trochonowicz	LUB/0060/PWBD/21		
Inżynieria ruchu	Stadium: P.CZ.O.R.D.	Data: 01.2025	Skala: 1:1000	Nr rys. 2.2



LEGENDA OZNAKOWANIA

-  **D-1**
istn. oznakowanie bez zmian
-  **U-21b**
- projektowane urządzenia bezpieczeństwa ruchu - tymczasowe
-  **A-14**
- projektowane znaki drogowe pionowe - tymczasowe

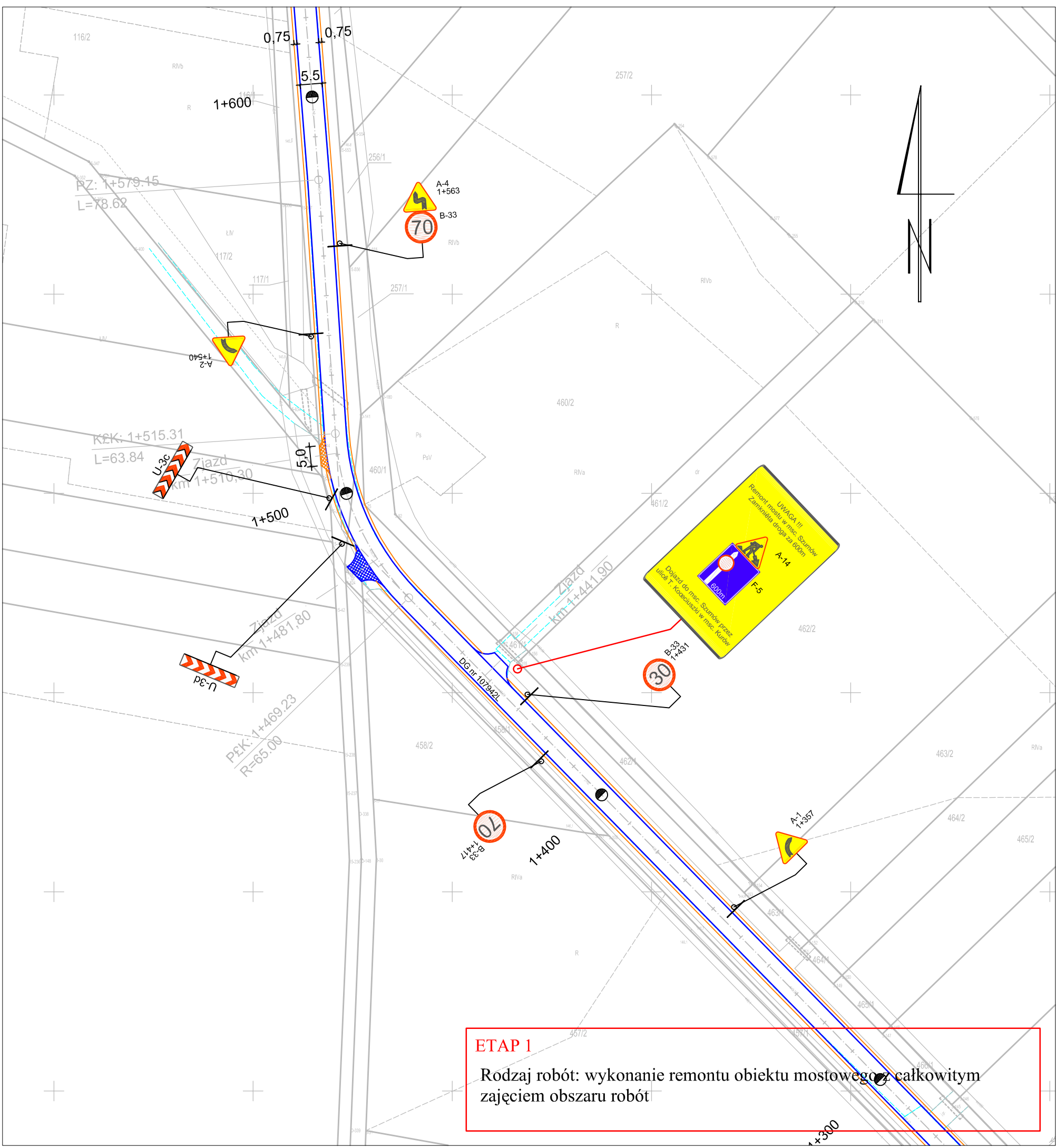
Zamawiający: Gmina Kurów ul. Lubelska 35 24-170 Kurów		Wykonawca: Marcin Gajewski Projekty Drogowe ul. Kołłątaja 8/27A 24-100 Puławy		
Obiekt:	Remont obiektu mostowego w ci'gu drogi gminnej nr 107721L w msc. Szumów			
Nazwa rysunku:	PLAN SYTUACYJNY- ETAP 1			
Funkcja:	Imię i nazwisko:	Uprawnienia:	Podpis:	
Projektant:	mgr inż. Marcin Gajewski	LUB/0213/POOD/08		
Opracował:	mgr inż. Kamil Trochonowicz	LUB/0060/PWBD/21		
Inżynieria ruchu	Stadium: P.CZ.O.R.D.	Data: 01.2025	Skala: 1:1000	Nr rys. 2.3



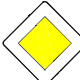
LEGENDA OZNAKOWANIA

- D-1
istn. oznakowanie bez zmian
- U-21b
- projektowane urządzenia bezpieczeństwa ruchu - tymczasowe
- A-14
- projektowane znaki drogowe pionowe - tymczasowe


Zamawiający: Gmina Kurów ul. Lubelska 35 24-170 Kurów			Wykonawca: Marcin Gajewski Projekty Drogowe ul. Kołłątaja 8/27A 24-100 Puławy	
Obiekt:		Remont obiektu mostowego w ci'gu drogi gminnej nr 107721L w msc. Szumów		
Nazwa rysunku:		PLAN SYTUACYJNY- ETAP 1		
Funkcja:	Imię i nazwisko:		Uprawnienia:	Podpis:
Projektant:	mgr inż. Marcin Gajewski		LUB/0213/POOD/08	
Opracował:	mgr inż. Kamil Trochonowicz		LUB/0060/PWBD/21	
Inżynieria ruchu	Stadium: P.CZ.O.R.D.	Data: 01.2025	Skala: 1:1000	Nr rys. 2.4




LEGENDA OZNAKOWANIA



D-1
istn. oznakowanie bez zmian



U-21b
- projektowane urządzenia bezpieczeństwa ruchu - tymczasowe



A-14
- projektowane znaki drogowe pionowe - tymczasowe

Zamawiający: Gmina Kurów ul. Lubelska 35 24-170 Kurów		Wykonawca: Marcin Gajewski Projekty Drogowe ul. Kołłątaja 8/27A 24-100 Puławy		
Obiekt:	Remont obiektu mostowego w ci'gu drogi gminnej nr 107721L w msc. Szumów			
Nazwa rysunku:	PLAN SYTUACYJNY- ETAP 1			
Funkcja:	Imię i nazwisko:	Uprawnienia:	Podpis:	
Projektant:	mgr inż. Marcin Gajewski	LUB/0213/POOD/08		
Opracował:	mgr inż. Kamil Trochonowicz	LUB/0060/PWBD/21		
Inżynieria ruchu	Stadium: P.CZ.O.R.D.	Data: 01.2025	Skala: 1:1000	Nr rys. 2.5